

(社)日本技術士会
近畿支部

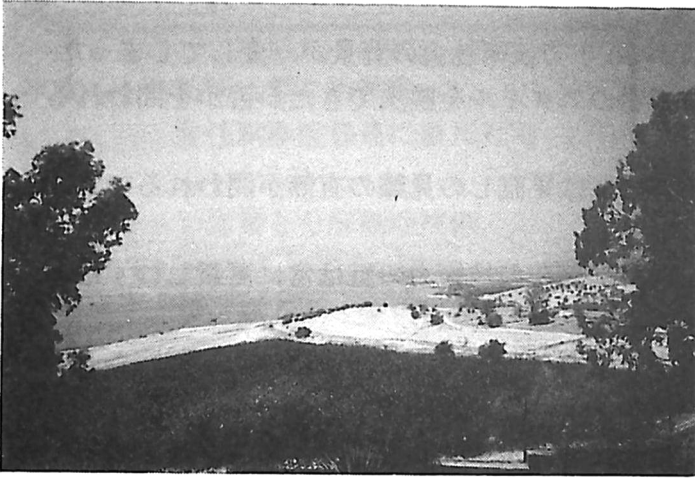
まんま
ぶだより

No 55
2000-09-15

ガリラヤ湖点景

イスラエルの国土面積は四国より少し大きい程度、然しその風景は多様且つ雄大である。ガリラヤ湖の大きさは琵琶湖の約1/4、湖水面は海拔マイナス212メートル、Sea of Galilee と呼ばれている。

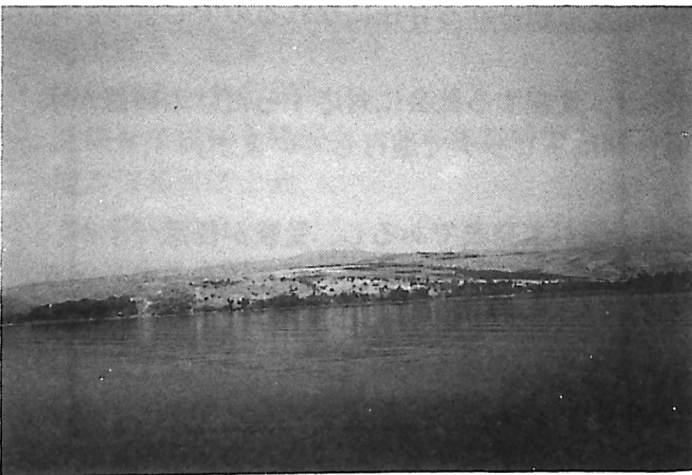
山上より湖畔を望む



湖底に埋もれていた太古の
船を大きさ4倍に復元した
遊覧船が湖上を往来する



船上よりカペナウムを望む



(稲本 撮影&記)

目 次

巻頭言 技術士の新スタイル	支部長 加藤 薫 (農業)	2
目次		3
理事会 (平成12年度第2回) 報告		4
技術士第1次試験主任監督員募集		4
平成12年度第1回支部長会議記録 (抄)		5~6
平成12年度技術士二次試験について	赤根 晴雄 (機械)	7
神戸での日々	大塚 正樹 (補・建設)	8
平成11年技術士第二次試験 主任試験監督員に参加して	中島 辰次 (金属)	9
ダイオキシン対策と分解処理技術	西村 正人 (衛生工学)	10~12
繊維技術物語 (第5話: 染色堅牢度の諸課題)	谷本 義雄 (繊維)	13
省エネ雑感	阪野 喬 (金属)	14~15
イスラエル見聞記 (その1)	稲本 渡 (化学)	16~17
部会予告・報告		
建設部会		18
環境部会 経営工学部会		19
化学部会 食品部会		20~21
近畿青年技術士懇談会 日本繊維技術士センター		22
関西情報技術士会		23
ISO部会		24
編集後記 「きんきしぶだより」掲載広告募集!!		24